

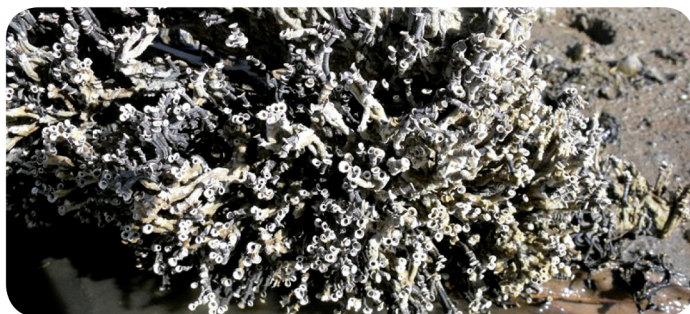
Algunos ejemplos de animales y plantas invasoras que ocasionan graves problemas en los ecosistemas acuáticos:



Camalote: Tapiza la superficie del agua impidiendo que penetre la luz y reduciendo la concentración de oxígeno necesaria para la flora y fauna autóctonas. Dificulta la navegación, obstruye canales y conductos de riego causando pérdidas millonarias en sectores como el agrícola o el energético.



Mejillón cebra: Su presencia acaba con los bivalvos autóctonos, necesarios para la alimentación de fauna nativa. Las densas colonias de miles de individuos por m² dañan las embarcaciones, obstruyen tuberías y conducciones de agua.



Mercierella: Las grandes colonias compiten por el alimento con especies nativas y reducen la calidad del agua al producir gran cantidad de deshecho.



STOP INVASIÓN

¿SALES A NAVEGAR?

La fauna y flora invasoras generan graves problemas en el medio acuático

Ayuda a reducir su propagación




LIFE INVASAQUA

www.lifeinvasaqua.com

life_invasaqua@um.es



@LifeInvasaqua

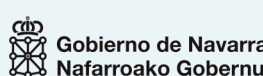
Coordinación:



Beneficiarios asociados:



Con el apoyo de:



Los ríos, lagos, embalses y estuarios de España y Portugal albergan **más de 200 especies invasoras de fauna y flora** y el número de nuevas invasiones aumenta rápidamente.

Estas especies tienen un alto impacto ambiental, como extinción de especies nativas por competencia o transmisión de enfermedades pero también sobre actividades socioeconómicas al provocar daños en infraestructuras hidráulicas, obstruir canales y sistemas de riego, dificultar la navegación o incrementar el riesgo de inundaciones.

Se pueden fijar fácilmente a embarcaciones y equipos, que se convierten en medios de propagación, y su pequeño tamaño complica su detección.

Protege el medio acuático y sigue disfrutándolo manteniendo tu equipación libre de animales y plantas invasoras.

REVISA

REVISA la embarcación y el equipo (botas, guantes, trajes, aparejos, etc) eliminando in situ los restos adheridos (barro, suciedad, animales acuáticos o material vegetal) y vaciando el sistema de refrigeración del motor. Intenta renovar la capa de pintura antiincrustante de forma anual.

LIMPIA

LIMPIA a fondo y con premura, con especial atención a las áreas húmedas y de difícil acceso del interior y exterior del barco y del equipo, trata de usar agua caliente o lejía diluida y deja secar -preferentemente al sol y al aire- durante varios días.

SECA

SECA los restos de agua de la embarcación con una esponja o toalla antes de volver a usarla en otro lugar, pues algunas especies invasoras pueden vivir durante semanas en condiciones de humedad.

**REVISA
LIMPIA
SECA**

Y recuerda:

- No introduzcas o traslades agua, plantas o animales de un sistema acuático a otro.
- Accede siempre al agua con tu embarcación por los lugares permitidos.
- Evita las masas de plantas flotantes y deposita cualquier material vegetal en un contenedor al terminar la actividad.


LIFE INVASAQUA

Recuerda revisar bien estos lugares



Materiales gratuitos para descargar en:
www.lifeinvasaqua.com
life_invasaqua@um.es

